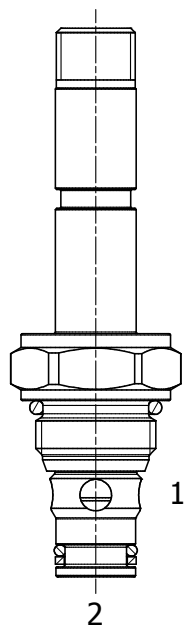


## НВ-S2A Двухлинейный клапан тарельчатого типа с пилотным управлением, нормально закрытый



### ОПИСАНИЕ

Двухлинейный клапан тарельчатого типа с пилотным управлением, нормально закрытый, типоразмер 8, резьба 3/4-16, серия "Power", электромагнитное управление, при снятом напряжении пропускается поток только в обратном направлении.

### ПРИНЦИП РАБОТЫ

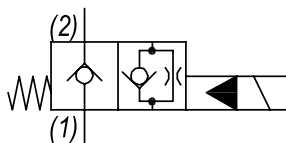
При снятом напряжении поток из (1) в (2) блокируется и пропускается в обратном направлении — из (2) в (1). При подаче напряжения на электромагнитную катушку пропускается поток из (1) в (2), а также ограниченный поток из (2) в (1).

**ДУБЛИРУЮЩЕЕ РУЧНОЕ УПРАВЛЕНИЕ:** для активации ручного управления поверните винт против часовой стрелки, для возврата в обычный режим — по часовой стрелке.

### ПРЕИМУЩЕСТВА

- Закаленные детали, обеспечивающие длительный срок службы.
- Конструкция типа "мокрый якорь".
- Возможность работы под различным напряжением.
- Возможность дублирующего ручного управления.
- Стандартное седло.
- Унифицированный корпус катушки.
- Катушка с возможностью непрерывной работы.
- Различные соединения катушки.

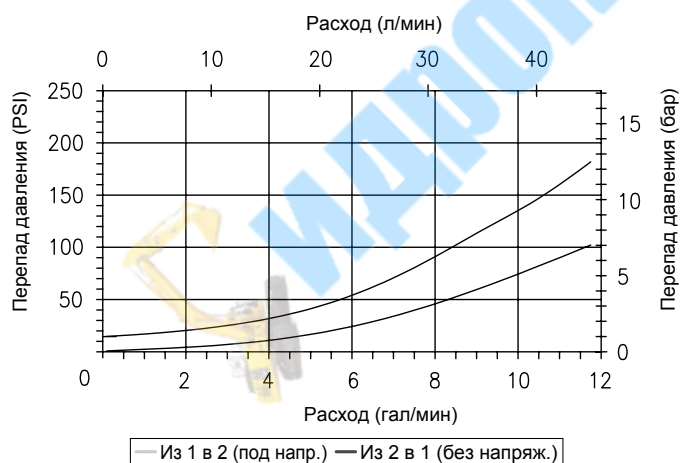
### ГИДРАВЛИЧЕСКАЯ СХЕМА



Цинк-никелевое покрытие всех рабочих поверхностей (коррозионная стойкость: более 500 часов в соляном тумане)

### ГРАФИК ХАРАКТЕРИСТИК

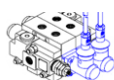
Данные испытаний (только клапан)



### ТЕХНИЧЕСКИЕ ХАРАКТЕРИСТИКИ

Номинальный расход	45 л/мин
Номинальное рабочее давление	345 бар
Внутренние перетечки (150 SSU)	0...5 капель/мин при 345 бар
Вязкость гидравлической жидкости	36...3000 SSU (3...647 сСт)
Класс чистоты гидравл. жидкости	ISO 18/16/13
Рабочая температура	С уплотнениями BUNA: -40...+100 °С; С уплотнениями VITON: -20...+120 °С
Масса	0,13 кг
Тип гидравлической жидкости	Гидр. масло общего назначения
Момент затяжки клапана	41-47 Нм
Момент затяжки гайки катушки	4-6 Нм
Седло	POWER 2W
Инструменты для изготовления седла	40500005
Комплект уплотнений	21191100

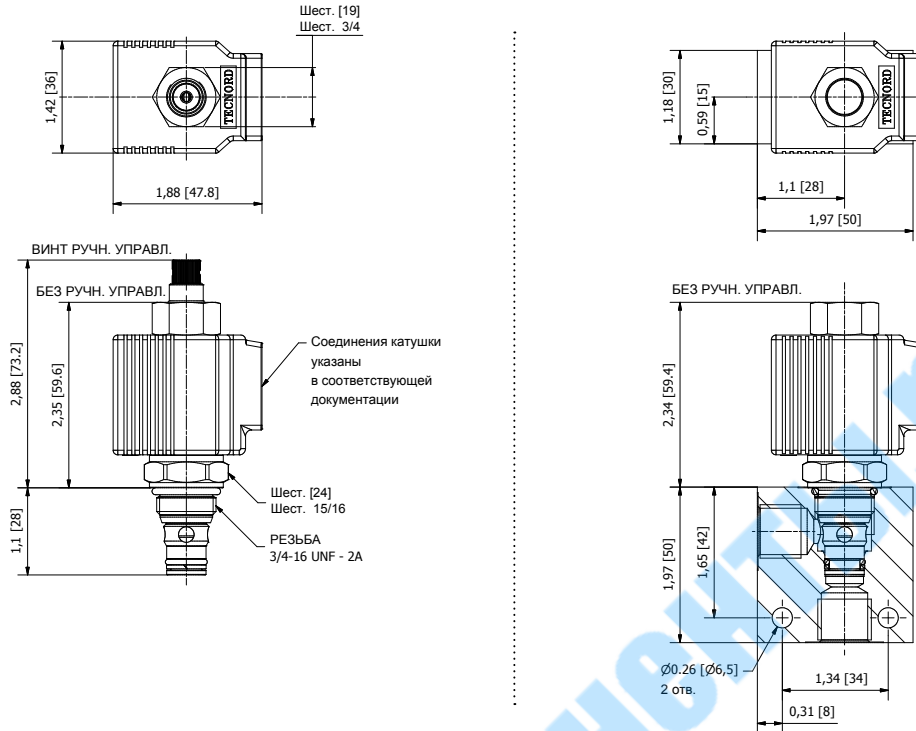
**ПРЕДУПРЕЖДЕНИЕ:** технические и эксплуатационные характеристики, приведенные в данном документе, предназначены исключительно для использования в описательных целях. Применение изделий допускается только после независимого исследования, оценки и испытания пригодности.



## TECNORD

Via Malavolti, 36 • 41122 Modena • ITALY (ИТАЛИЯ) • Тел. +39 (059) 254895 •  
Факс +39 (059) 253512 email: tecnord@tecnord.com • www.tecnord.com

РАЗМЕРЫ



РАСШИФРОВКА ОБОЗНАЧЕНИЯ

НВ-S2A - - - -

Масса катушки, пригл: 0,19 кг

- ОПЦИИ**
- Buna Standard **00**
  - Viton Standard **VO**
  - Buna, рег. винт, дуб. ручн. управл. **OK**
  - Viton, рег. винт, дуб. ручн. управл. **VK**

- КОРПУС**
- пусто Без корпуса
  - N** Порты 1/4" BSP (алюминий)
  - N1** Порты 3/8" BSP (алюминий)
  - S** Порты #6 SAE (алюминий)
  - H** Порты 1/4" BSP (сталь)
  - H1** Порты 3/8" BSP (сталь)
  - HS** Порты #6 SAE (сталь)

**Примечание:** алюминиевый корпус подходит для работы при давлении не более 250 бар.

- НАПРЯЖЕНИЕ** (другие варианты по запросу)
- 12** 12 В DC
  - 24** 24 В DC
  - 26** 26 В DC

**СОЕДИНЕНИЕ КАТУШКИ ТИПА "J"**

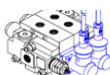
- JA** Катушка типа "J", AMP Superseal - встр.
- JD** Катушка типа "J", Deutsch - встр. DT04-2P

**JJ** Катушка типа "J", AMP Jr. Time - встр.

- JL** Катушка типа "J", двухпроводной вывод
- JH** Катушка типа "J", DIN 43650 (Hirschmann)

W 9 / 2020

**ПРЕДУПРЕЖДЕНИЕ:** технические и эксплуатационные характеристики, приведенные в данном документе, предназначены исключительно для использования в описательных целях. Применения изделий допускается только после независимого исследования, оценки и испытания пригодности.



**TECNORD**

Via Malavolti, 36 • 41122 Modena • ITALY (ИТАЛИЯ) • Тел. +39 (059) 254895 • Факс +39 (059) 253512 email: tecnord@tecnord.com • www.tecnord.com